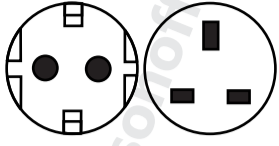


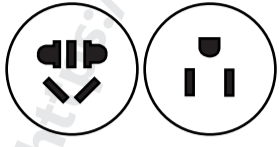


PHÍCH CẢM WIFI THÔNG MINH

Mã SP: **Sonoff S20/S26**



EU UK



AU/CN US

Hướng dẫn này thuộc bản quyền Sonoff Việt Nam. **Nghiêm cấm sao chép dưới mọi hình thức.**

Thông số kỹ thuật:

Điện áp ngõ vào: 90~250V AC 50/60Hz

Điện áp ngõ ra: 90~250V AC 50/60Hz

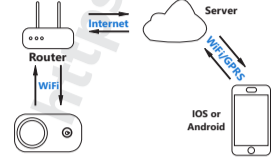
Dòng tải cực đại: 10A/2200W

Chuẩn WiFi: 2.4GHz b/g/n

Vật liệu: ABS V0

Kiểm tra các bước sau trước khi sử dụng

- Điện thoại hoặc máy tính bảng phải được kết nối WiFi chuẩn 2.4G và vô mạng internet được.
- Bạn phải có mật khẩu WiFi.
- Điện thoại hoặc máy tính bảng phải có quyền truy xuất App Store, CH Play
- Router là MAC-Open, không 3G/4G.



Ghi chú: hướng dẫn này có thể được sử dụng chung cho **Sonoff S26**

Hướng dẫn sử dụng

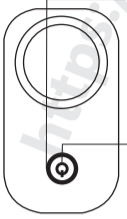
1 Tải ứng dụng **eWeLink** về điện thoại.



3 Đăng ký một tài khoản trên eWeLink.

2 Nếu bạn đã có tài khoản eWeLink rồi, đăng nhập vào luôn.

4 Cắm Sonoff S20 vào ổ điện, nhìn thấy đèn LED WiFi xanh là cây sáng nhấp



LED màu xanh dương báo tắt, mở thiết bị. LED màu xanh lá cây sáng liên tục báo thiết bị đang trạng làm việc. LED màu xanh lá cây nhấp nháy liên tục báo đang ở trạng thái cài đặt.

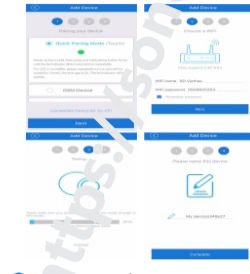
Nút cài đặt/ Nút tắt mở. Nhấn 1 cái để mở thiết bị. Nhấn giữ 7s để vào chế độ cài đặt của S20.

5 Nhấn và giữ nút 7s đến khi đèn xanh lá cây nhấp nháy liên tục, Sonoff S20 đã chuyển sang trạng thái cài đặt.



6 Nhấp vào + trên ứng dụng eWeLink.

7 Nhấp vào nút "Next".



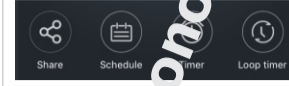
8 Nhập mật khẩu WiFi vào.

9 Đặt tên thiết bị.

10 Khi đèn LED WiFi sáng là thiết bị Sonoff S20 đang trực tuyến.



1 Các chức năng chính của S20



1 Share: Chia sẻ

Bạn dễ dàng chia sẻ quyền kiểm soát thiết bị Sonoff S20 này cho một tài khoản người dùng khác trên ứng dụng eWeLink với các quyền thêm, xóa, sửa và điều khiển.

2 Schedule: Tắt/mở theo lịch làm việc

Với giao diện bộ lịch làm việc của thiết bị trên ứng dụng eWeLink, nó cho phép định trước thời điểm tắt/mở thiết bị theo phút, theo giờ tương ứng với mỗi ngày, mỗi tháng, mỗi năm khác nhau.

3 Timer: Hẹn thời gian tắt/mở

Tính năng đếm ngược thời gian trên ứng dụng eWeLink, chúng ta dùng tính năng này để tắt/mở thiết bị sau một khoảng thời gian tính từ thời điểm thiết lập.

4 Loop timer: Hẹn thời gian tắt/mở lặp lại

Tương tự như chức năng Timer ở trên, nhưng nó cho phép lặp đi lặp lại nhiều lần tính năng đó theo hai chu kỳ thời gian đã được thiết lập trước đó.

XỬ LÝ SỰ CỐ THƯỜNG GẶP

Q: Tại sao thiết bị luôn Offline

A: Một công tắc Sonoff S20 mới chỉ mất một phút để kết nối vào WiFi và mạng Internet. Nếu nó không kết nối lâu hơn một phút, vui lòng nhìn đèn LED WiFi để đánh giá tình trạng thiết bị:

LED WiFi nhấp nháy một lần mỗi giây: công tắc Sonoff S20 kết nối không thành công vào WiFi của bạn.

1 Có thể bạn đã nhập mật khẩu WiFi không đúng.

2 Đặt công tắc Sonoff S20 quá xa cục phát WiFi, vui lòng mang nó đến gần.

3 Cục phát WiFi của bạn đang phát tần số 5G chứ không phải 2.4G.

4 Bạn chắc chắn rằng Router là MAC-open, không phải là Router 3G/4G.

LED WiFi nhấp nháy hai lần mỗi giây: công tắc Sonoff S20 đã kết nối WiFi thành công, nhưng chưa kết nối về Server, vui lòng kiểm tra đường truyền internet.

Vào trang <https://sonoff.vn> để đọc và xem hướng dẫn điều khiển thiết bị Sonoff bằng giọng nói bởi Amazon Echo, Google Home và Google Nest.



Quét để tải ứng dụng eWeLink

Quét để xem hướng dẫn sử dụng

Hỗ trợ kỹ thuật: 028.3683.9792